



W.SCHILLIG



Viel Freude mit Ihrem neuen Polstermöbel.

Der Hersteller haftet nicht für Schäden oder Verletzungen, die durch unsachgemäßen Gebrauch oder falschen Einsatz entstehen. Bei Änderungen an der Mechanik oder durch unsachgemäßen Gebrauch entfallen die Garantiansprüche.

www.schillig.com

37.17-06-29D-E--1 Technische Änderungen vorbehalten.



# KOPFGELENK

mit Raster oder Gasdruck

Hinweis für Ihr Polstermöbel  
N° 37

- Deutsch -



# KOPFGELENK

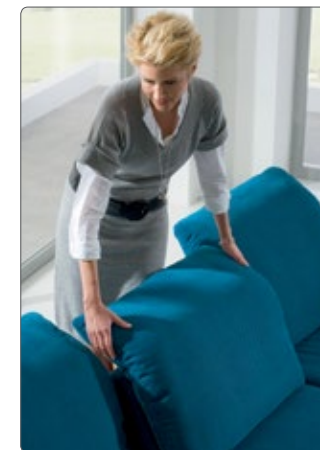
mit Raster oder Gasdruck

**Sie haben richtig gewählt!**  
Bei diesem Modell können Sie das Kopf Gelenk verstellen, um so optimal zu entspannen.

Bitte beachten Sie vor dem erstmaligen Gebrauch die nachfolgenden Hinweise auf der gegenüberliegenden Seite.

Je nach Modell gibt es verschiedene Mechanismen.

Machen Sie sich vor dem erstmaligem Gebrauch mit Ihrem Polstermöbel vertraut.



Die Funktionen können Sie im Sitzen als auch hinter dem Möbel stehend bedienen.

## Variante 1: Rastergelenk

Fassen Sie mit beiden Händen an die Außenseite des Rückenkissens. Durch leichtes Bewegen nach oben/vorne können Sie Ihre Kopfstütze in verschiedene Positionen bringen. Hier spüren Sie, wie das Kopf Gelenk in der jeweiligen Position einrastet. In der obersten Stellung entriegelt sich die Kopfstütze wieder und gelangt in die Ausgangsstellung zurück.

Achtung: Bitte nicht mit Gewalt über den Anschlag hinausziehen.

## Variante 2: Gasdruck

Mit einer Handbewegung können Sie die Kopfstütze nach oben ziehen. Sobald diese in richtiger Position ist arretiert sie sich und Sie können sich entspannt zurücklehnen. Um die Kopfstütze wieder in Ausgangsposition zu bringen, drücken Sie leicht dagegen.



- Deutsch -