

## Ella 12340



Bezug: Chaiselongue Stoff S41/39 hunter, Sessel innen Stoff V39/97 black and white, Sessel außen Leder Z83/95 graphite



**Ella** - Verborgene Highlights. Stilechte Eleganz in harmonischen Rundungen werden bei diesem Modell zelebriert. Filigrane Metallfüße runden das Erscheinungsbild optisch ab. Chaiselongue und Einzelsessel finden Platz in jedem designorientierten Zuhause.

## *Ella 12340*

### *Sessel*



ME  
Einzelsessel

85/71/77/44

### *Freistehende Elemente rechts*



CGR  
Chaiselongue mit  
Seitenteil

187/96/81/43

### *Freistehende Elemente links*



CGL  
Chaiselongue mit  
Seitenteil

187/96/81/43

## Ella 12340

### Kombinierte Bezüge

Das Modell ist auch in Kombination verschiedener Bezugsqualitäten und -farben lieferbar. Siehe Bestellhinweise und Abbildung.



### Kontrastfäden

Dieses Modell ist in Leder und einigen Stofffarben auf Wunsch ohne Aufpreis mit farblich abgesetztem Kontrastfaden lieferbar.



### Metallfarben für Füße

Der Metallfuß F S1 kann in den Ausführungen Chrom glänzend, Chromoptik matt, bronze oder schwarz bestellt werden. Bitte geben Sie die gewünschte Optik bei Ihrer Bestellung mit an.



## Bestellhinweise

### Kombinierte Bezüge:

Dieses Modell ist sowohl komplett in Stoff oder Leder als auch in Zweifach-Kombination bezogen lieferbar. Kombination siehe Abbildung und Preisliste.

**Preis 1:** Rücken außen

**Preis 2:** Sitzfläche und Rücken innen

### Rückenspannteile:

Alle Teile sind im Rücken echt bezogen.

### Kontrastfäden:

Dieses Modell ist in Leder und einigen Stofffarben auf Wunsch ohne Aufpreis mit farblich abgesetztem Kontrastfaden lieferbar. Die festgelegten Farben finden Sie auf dem Deckblatt der einzelnen Lederqualitäten in unserem Stoff-/Lederwagen. Bitte geben Sie immer die Kontrastfadennummer an, da sonst Ton in Ton geliefert wird.

### Nahtbild:

Zier-, Kapp- oder Doppelnähte können in der Stoff- und Lederausführung unterschiedlich ausfallen.

Herstellungsbedingt können in der Stoffausführung Nähte entfallen oder durch einfache Nähte ersetzt

werden.

### Fadenausführung:

Das Modell ist in der Fadenausführung Basis (Standard-Faden) oder mit farblich abgesetztem Perlarn-Kontrastfaden (in sich verdrehter Faden) erhältlich. Wenn Sie bei der Bestellung nichts angeben, erhalten Sie den Basisfaden. Wenn Sie den Kontrastfaden wählen, erhalten Sie automatisch Perlarn.

**Alle angegebenen Maße sind ca.-Maße in cm.**

**Änderungen behalten wir uns vor. Die Maße sind in Breite/Tiefe/Höhe/Sitzhöhe angegeben.**

Sitztiefe Sessel: ca. **56 cm**

Sitztiefe Chaiselongue: ca. **64/154 cm**

### Wellenbildung:

Stoff und Leder dehnen sich unter dem Einfluss des Körpergewichts mehr oder minder, wodurch sich „Wellen“ im Bezug bilden können. Diese optische Veränderung hat auf Gebrauch, Funktion und Lebensdauer keinen Einfluss und stellt keinen Sachmangel dar.

### Besonders legere Polsterung:

Die Polsterung des Sessels ist besonders leger verarbeitet, um ein bestimmtes optisches Erscheinungsbild zu erzeugen. Die hier angewandte besonders legere Polsterung zeichnet sich durch eine super weiche/softige Oberfläche aus.

Die Bezüge können bereits bei Auslieferung ein ausgeprägtes Wellenbild zeigen, das design- und konstruktionsbedingt gewollt ist und sich durch Gebrauch noch verstärken kann. Dies stellt keinen Qualitätsmangel dar, sondern ist eine modellbedingte Eigenschaft.

## Bestell-Checkliste

- Zusammenstellung und Bezug
- Metallfarbe für Füße
- Kontrastfaden

## Ella 12340

### Der Gestellaufbau des Polstermöbels

1. Gestell – Buche-Holzkonstruktion
2. Unterfederung Sitz mit dauerelastischen Wellenfedern
3. Polsteraufbau Sitz aus ergo-PUR-Schaum mit Diolenabdeckung
4. Unterfederung Rücken durch flexible Polstergurte
5. Polsteraufbau Rücken aus ergo-PUR-Schaum mit Diolenabdeckung



Das Design des hier abgebildeten Querschnitts entspricht nicht dem Modell dieses Katalogblattes.

### Polstermöbel aus Leidenschaft.

Ihr Modell ist das Werk deutscher Designer- und Ingenieurskunst. Über 70 Jahre Erfahrung stehen für handwerkliches Können, richtungweisende Ideen, ansprechendes Design und Know-how aus Deutschland. Das Ergebnis ist ein Polstermöbel mit garantiert erstklassigem Komfort und Liebe zum Detail. Bei der Auswahl der verwendeten Materialien achten wir auf Nachhaltigkeit und Ressourcenschonung.



Das RAL-Gütezeichen für Möbel steht für die Sicherheit, dass es sich um ein gesundes Möbelstück mit zuverlässig guter Qualität sowie formschönem Design handelt. Die Deutsche Gütegemeinschaft Möbel sorgt mit zahlreichen Tests dafür. Kontrollen sichern das Prüfsystem zusätzlich ab.



Höchste europäische Auszeichnung für systematisches Umweltmanagement im Unternehmen. Verbesserung der Umweltschutzleistungen.

### Füße



Metallfuß versch.  
Metallfarben

F S1

#### Metallfarben:

Der Metallfuß ist in verschiedenen Metallfarben lieferbar. Bitte geben Sie die gewünschte Farbe bei Bestellung mit an.

#### Pulverbeschichtung:

Die Farben silber M21, bronze M56 und schwarz M99 sind Pulverbeschichtungen.

#### Unterschiedliche Fußhöhen:

Die Fußhöhen betragen gestellbedingt beim Chaiselongue ca. 15 cm und beim Sessel vorne ca. 19 cm und hinten ca. 17 cm.

#### Füße und Fußbodenschutz:

Bei sehr schlanken Möbelfüßen in gewollt filigraner Optik und mit kleiner Gleiterfläche, kommt es zu einem erhöhten Druck auf den

Boden. Wir empfehlen, Möbelgleiter aus Filz oder eine andere geeignete Unterlage, als Schutz vor Kratzern und Druckstellen bei empfindlichen und/oder weichen Böden anzubringen. Auch wenn Sie das Möbelstück kaum verrutschen, kann es zusätzlich hilfreich sein, einen Teppichboden oder Läufer unterzulegen.

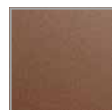
### Mögliche Metallfarben



Chrom glzd.  
M20



silber  
M21



bronze  
M56



schwarz  
M99

## Ella 12340



Bezug: S41/26 niagara



Bezug: innen C19/97 black & white, außen Z62/99 schwarz



Bezug: Sessel S41/22 dolphin, Chaiselongue S41/39 hunter